



Minor-RWS

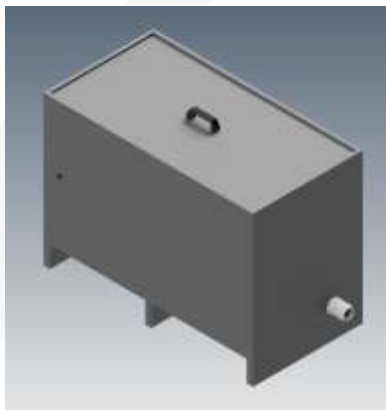
ROLL

WASCH





La cornice superiore e la griglia della scatola di scarico sono in acciaio inossidabile.
The upper rim and the box with grid for the unloading of the balls are made in stainless steel.



AFOCAB-RWS:
cabina afonica e paraspruzzi, completa di raccordo per lo scarico continuo acque.

AFOCAB-RWS:
soundproof and sprinkle cabin, complete with piping fitting to discharge waste - water in continuous.



Minor-RWS-SP con tavolo completo di griglia.
Minor-RWS-SP and desk complete with grid.

La serie **Minor RWS** è costruita secondo concetti di qualità assoluta. La versione al top della gamma, con estensione "SP" ovvero "Sound Proof" è dotata di coperchio per l'attenuazione del rumore e degli spruzzi, mentre la struttura metallica del telaio è rivestita all'interno con materiale fonoassorbente per una coibentazione ottimale.

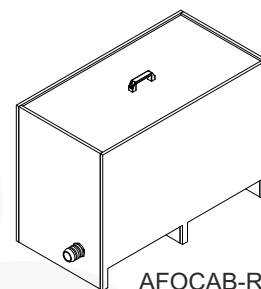
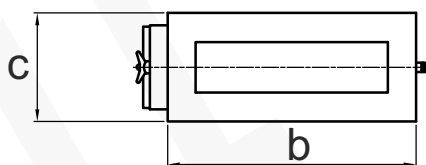
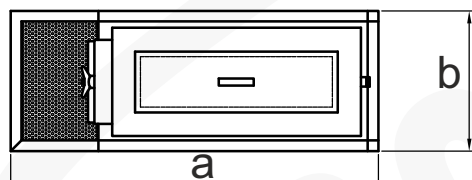
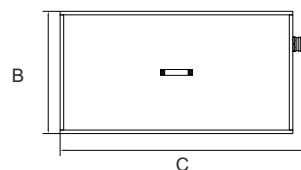
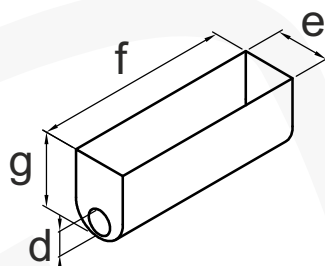
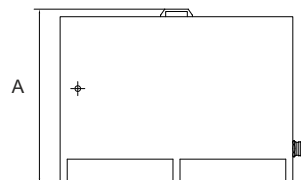
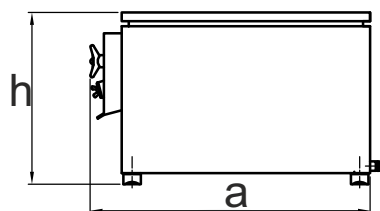
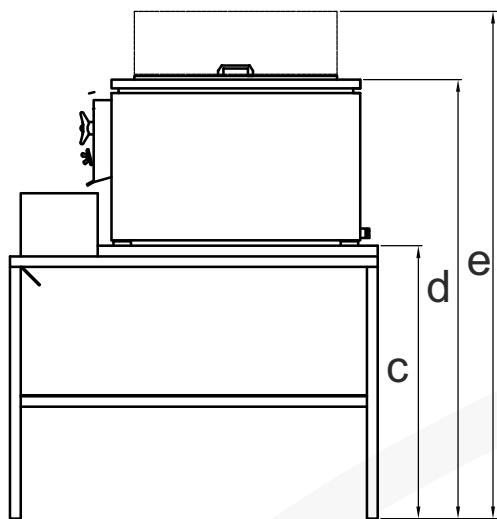
La serie **Minor** è il risultato di un progetto iper-collaudato nel tempo, che ha prodotto svariate migliaia di macchine affidabili, ad alta frequenza vibratoria (3.000 Rpm), con un esuberante sviluppo di forza centrifuga dei motovibratori applicati, nata per brillantatura a sfere hi-tech. Nella tabella nella pagina accanto si evidenzia una gamma basata su due modelli dimensionali disponibili in molteplici combinazioni di versioni ed accessori. In altre parole la serie **Minor** è un ottimo investimento, il ritorno di valore nel tempo è spesso notevolmente superiore alle aspettative.

The series **Minor RWS** is manufactured according to superior quality concepts. The top version of the range, with extension "SP" like "Sound Proof" is equipped with a sprinkles and sound proofing cover, while the metal body is complete with internal sound-proofing material, for a superior noise reduction.

The series **Minor** is the result of a design tested along the time, having produced thousands of reliable machines, with high vibratory frequency (3.000 Rpm), with an exuberant centrifugal force development, designed for hi-tech ball-burnishing. In the table (see next page) are reported the two available capacities of this series in several combinations of accessories and versions. In other words the series **Minor** is an excellent investment, the return of value in the time is often much higher than the expectations.

Dimensioni d'ingombro Overall dimensions

Minor-RWS



Desk RWS + Minor RWS-SP
Desk RWS Mini + Minor RWS-Mini-SP

Minor RWS
Minor RWS-Mini

AFOCAB-RWS

Misure in mm Sizes in mm	Minor RWS	Minor RWS Mini	Desk RWS + Minor RWS SP	Desk RWS Mini + Minor RWS Mini SP	AFOCAB-RWS
a	800	620	1050	850	738
b	710	540	400	300	520
c	310	245	780	780	1064
d	70	70	1255	1195	
e	155	130	1450	1350	
f	560	435	-	-	
g	215	175	-	-	
h	490	430	-	-	
KW	0,65	0,26	0,65	0,26	
L	18	9	18	9	

Serie Minor	MINOR-RWS	MINOR-RWS-Mini	MINOR-RWS-SP	MINOR-RWS-Mini
Interruttore Magnetotermico (on-off)	Standard	Standard	Standard	Standard
Coperchio riduzione rumore e spruzzi	-	-	Standard	Standard
Coibentazione fonoassorbente telaio	-	-	Standard	Standard
Interruttore Moeller (on-off-timer)	Optional	Optional	Optional	Optional
Pompa DOS-KEM	Optional	Optional	Optional	Optional
Tavolo completo di griglia inox	Optional	Optional	Optional	Optional
	Desk-RWS	Desk-RWS-Mini	Desk-RWS	Desk-RWS-Mini

Serie Minor	MINOR-RWS	MINOR-RWS-Mini	MINOR-RWS-SP	MINOR-RWS-Mini
Magnetothermic switch (on-off)	Standard	Standard	Standard	Standard
Sprinkles and sound proofing cover	-	-	Standard	Standard
Internal sound-proofing frame	-	-	Standard	Standard
Moeller (on-off-timer)	Optional	Optional	Optional	Optional
DOS-KEM pump	Optional	Optional	Optional	Optional
Desk complete with stainless steel grid	Optional	Optional	Optional	Optional
	Desk-RWS	Desk-RWS-Mini	Desk-RWS	Desk-RWS-Mini

Mini-RWS



La presente brochure è da considerarsi puramente orientativa. Il contenuto potrà variare in conseguenza dell'evoluzione dei prodotti.
This brochure is for guidance only. Its content can change depending on the development of the product.

#0117-MINOR-RWS-CA[IT/UK]4AAV

IT/UK



Rollwasch® Italiana S.p.a.
Via San Carlo, 21
I-20487 Albiate (MB)
Italia

Tel. +39 0362 930.334
Fax +39 0362 931.440
e-mail : info@rollwasch.it
[http : www.rollwasch.it](http://www.rollwasch.it)

